

# Ethi'Kdo

## Bilan Carbone<sup>®</sup>

Année 2020



Réalisé par



## Sommaire

Bilan Carbone : rappels généraux	3
<b>Bilan Carbone</b>	
Introduction	5
Synthèse - Chiffres clés	6
<b>Empreinte carbone par catégories</b>	
Benchmark	8
Utilisation des cartes cadeaux	9
Achats	10
Numérique et télétravail	11
Hébergement et Restauration	12
Déplacements	13

## Bilan Carbone : rappels généraux

### Une méthodologie française

Le Bilan Carbone® est une méthode de **comptabilité carbone** créée en France en 2004 par l'ADEME.

Il existe dans le monde d'autres méthodes comme :

- Le GHG protocol, développé aux US en 1998
- L'ISO 14064-1, créé en 2018

Ces différentes méthodes fournissent un cadre de reporting ainsi qu'une base de donnée de **Facteurs d'émissions** (FE), qui permettent de faire une traduction entre unité d'activité et émissions de Gaz à effet de Serre (GES). Par exemple, acheter 1 tonne d'acier va émettre près de 2 tonnes de CO<sub>2</sub>e.

Pour votre Bilan Carbone, nous nous sommes appuyés principalement sur la **Base Carbone** de l'Ademe, mais aussi sur d'autres bases complémentaires (Base impact, Ecoinvent, papiers universitaires de référence...)

### Les Scopes : québécois ?

Les Scopes désignent le périmètre des émissions de GES du Bilan Carbone, ils se divisent en 3 catégories :

- **Scope 1** : les émissions **directes** de GES, dues à la combustion d'énergies fossiles pour le chauffage ou les véhicules de fonction principalement
- **Scope 2** : les émissions **indirectes** associées à la production d'électricité et de chaleur
- **Scope 3** : toutes les **autres émissions** indirectes de votre chaîne de valeur (déplacements, achats, déchets...). Il concentre généralement la plupart des émissions.

**Sami** réalise un Bilan carbone complet sur les **3 Scopes** (plus de détails méthodologiques [ici](#), et au fil du rapport).

Les Scopes sont ensuite décomposés en 23 **postes d'émissions** (la liste [ici](#)), que vous retrouverez dans l'extract que nous vous fournirons si vous souhaitez publier votre Bilan sur le [site de l'Ademe](#).

### Que dit la loi ?

Le Bilan Carbone est **obligatoire** pour les **entreprises de plus de 500 salariés** sur les Scopes 1 et 2, le Scope est lui fortement conseillé. Il doit de plus être renouvelé au moins tous les 4 ans, et publié sur le site de l'Ademe. Pour les PME, ce reporting est facultatif (plus de détails [ici](#)). Le Bilan Carbone comprend toujours une partie Plan d'action, que vous retrouvez dans le deuxième document.

La [convention citoyenne](#) pour le climat propose d'étendre cette obligation à toutes les organisations, d'annualiser le reporting et de l'étendre systématiquement aux 3 Scopes.



**Bilan Carbone<sup>®</sup>**  
**Ethi'Kdo**  
**2020**

# Introduction

## Périmètre temporel du Bilan Carbone

Année 2020.

## Périmètre des émissions du Bilan Carbone

Périmètre : Toutes les émissions du Scope 1, 2 et 3.

## Sources de données

- Fichier des Écritures Comptables (FEC 2020)
- Questionnaire employés
- Spreadsheet de collecte de données (utilisation des cartes cadeaux)

## Méthodologie

Sami utilise la méthodologie du Bilan Carbone®.

Nous appliquons des "facteurs d'émissions" sur toutes les données collectées (données physiques ou données financières issues du FEC) afin de les convertir en émissions de gaz à effet de serre.

L'unité utilisée pour la comptabilité carbone est le CO<sub>2</sub>e, c'est-à-dire le CO<sub>2</sub>e équivalent. Cette unité créée par le GIEC permet de comptabiliser ensemble les différents Gaz à effet de serre (GES), dont le principal est le CO<sub>2</sub>, en les comparant selon leur pouvoir de réchauffement Global (PRG). Par exemple 1 tonne de méthane vaut 30 t CO<sub>2</sub>e, car le PRG du méthane est 30 fois supérieur à celui du CO<sub>2</sub>. Plus d'informations [ici](#).

Pour chaque catégorie d'émissions, des détails sur la méthodologie de calcul figurent en bas de page.

## Synthèse - Chiffres clés



# 71

## tonnes de CO<sub>2</sub>e

Empreinte carbone 2020

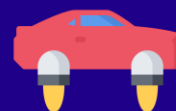
71 tonnes de CO<sub>2</sub>e, c'est :



**1294** m<sup>2</sup> de forêt  
mature française



**20** aller-retours Paris-  
New York en avion



**9** tours du monde en  
voiture diesel

D'autres analogies sur "[Mon Convertisseur CO<sub>2</sub>](#)"!

Empreinte carbone headquarter (déplacements, restauration, équipements informatiques, etc.) par collaborateur : **0,24 tonnes de CO<sub>2</sub>e / collaborateur**

## Répartition des émissions par catégories

Fabrication cartes cadeaux

2.8%

Salons, foires, etc.

4.1%

Autres achats

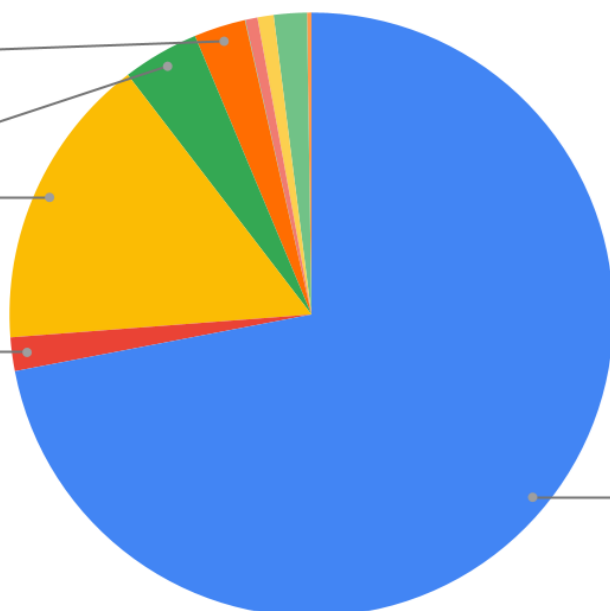
15.8%

Numérique

1.8%

Utilisation des cartes cadeaux

72.0%



**Ethi'Kdo**

# L'empreinte carbone à la loupe

Par Catégories

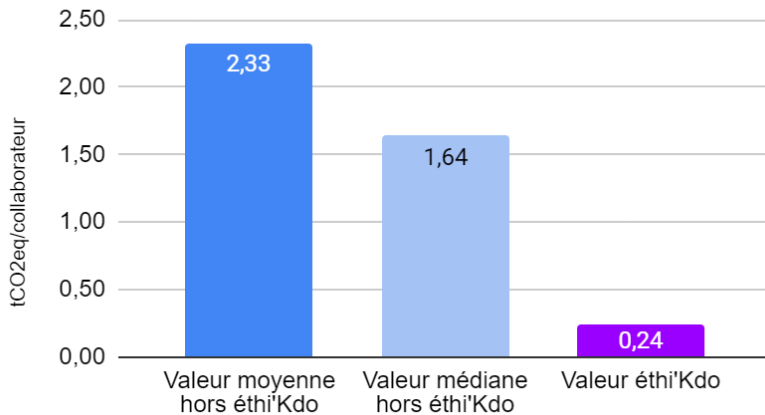




# Benchmark : comment interpréter votre Bilan Carbone?

## Benchmark des intensités carbone

Intensité par collaborateur (tCO<sub>2</sub>eq/collaborateur)

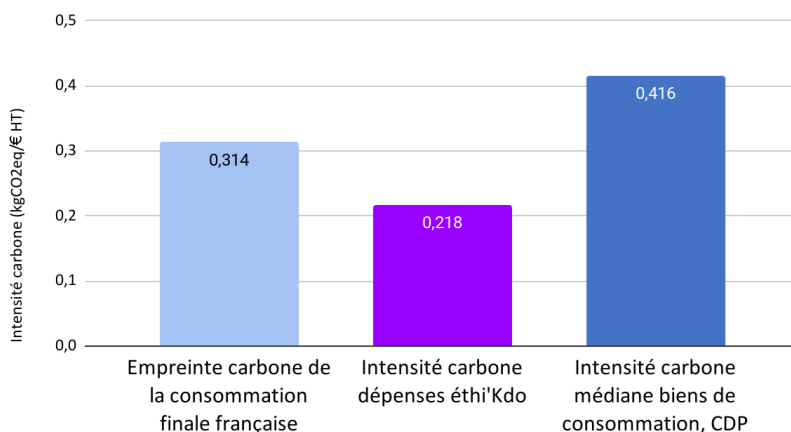


Sur le périmètre de comparaison que nous avons retenu (déplacements, repas, produits informatiques, bureau et télétravail), éthi'Kdo a une **intensité carbone par collaborateur inférieure de 90% à la valeur moyenne et supérieure de 85% à la valeur médiane de notre benchmark Sami (non sectoriel)**.

A titre d'information, les émissions par personne doivent **converger vers moins de 2 tCO<sub>2</sub>eq** par an d'ici 2030 (vie perso + pro).

Intensité par collaborateur (kgCO <sub>2</sub> eq/collaborateur) // Benchmark Sami	
Ecart à la moyenne (%)	<b>-90%</b>
Ecart à la médiane (%)	<b>-85%</b>

Intensité carbone comparée



Les dépenses réalisées via la carte éthi'Kdo ont une intensité carbone (kgCO<sub>2</sub>eq/€ HT) inférieure de **-31%** à celle de l'empreinte carbone de la consommation finale française, et **-48%** plus basse que la l'intensité carbone médiane de notre benchmark du secteur des biens à la consommation (CDP 2019).

L'avantage carbone d'éthi'Kdo provient de la sélection de **produits de réemploi**, en majorité **made in France** et avec une sélection de **matières premières respectueuses de l'environnement**.

## Limites d'un Benchmark carbone

S'il est toujours apprécié de vouloir comparer sa performance carbone à celle de ses pairs, c'est important de **rester prudent dans l'interprétation du benchmark**, et d'avoir conscience des limites de telles comparaisons et interprétations.

L'intensité carbone de la consommation finale (à ne pas confondre avec l'intensité carbone du PIB français) a été évaluée à partir des **données Eurostat et CITEPA** (empreinte carbone de la France tous GES confondus en 2019)





# Utilisation des cartes cadeaux

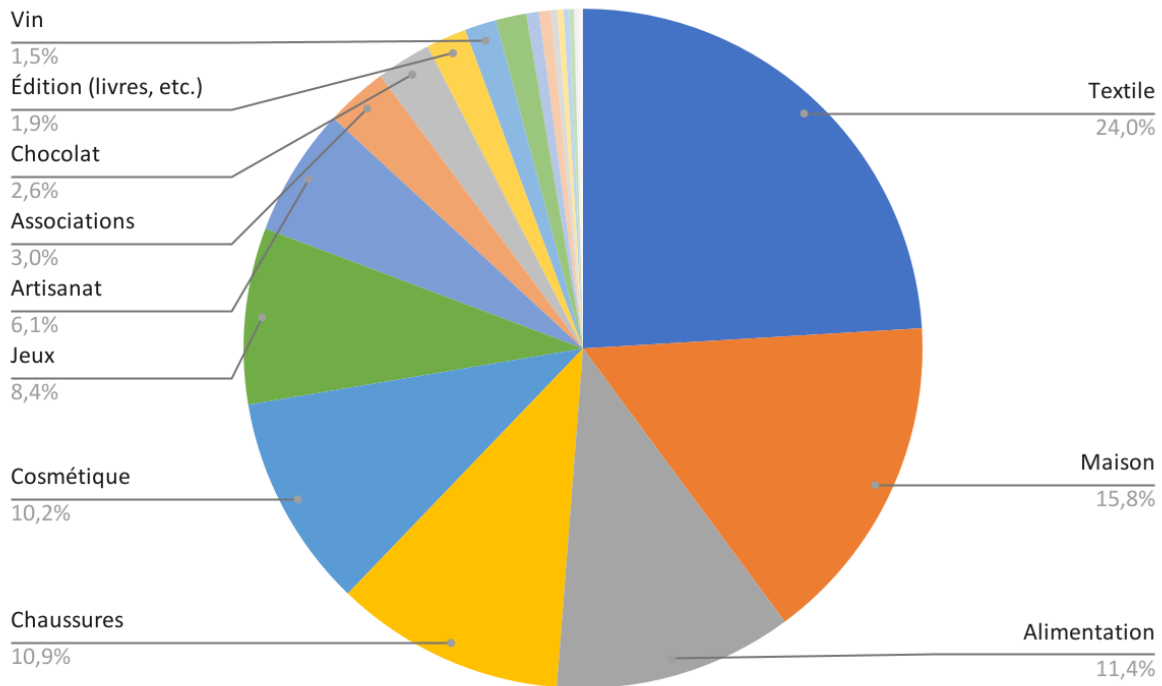
## Émissions par produits



**51 tCO<sub>2</sub>e**

Les dépenses réalisées en 2020 via les cartes Ethi'Kdo ont été estimées à **51 tCO<sub>2</sub>e** (soit 72% du bilan carbone total).

En valeur absolue, elles proviennent majoritairement du secteur **Textile** (hors chaussures), biens de **Maison, Alimentation, Chaussures** puis **Cosmétique**.



### Guide méthodologique

Une **évaluation de l'intensité carbone par € HT dépensé dans les principales enseignes** a été réalisée, sur la base d'un échantillonnage des produits dépensés par les détenteurs de cartes éthi'Kdo dans ses principales enseignes (en 2020 ou 2021).

A noter que l'intensité carbone monétaire (kgCO<sub>2</sub>eq/€ HT) intègre un effet *émissions par produit* (kg CO<sub>2</sub>eq / produit) et un effet *prix* (plus un produit est cher, plus son intensité carbone monétaire est basse).

Une explication plus détaillée de la méthodologie par enseigne est fournie en annexe du rapport.

Concernant les produits réutilisés / en réemploi, nous avons décidé de **ne compter que les émissions induites par le réemploi** (phase de reconditionnement, transport, etc.), et d'exclure celles liées à la 1ère vie du produit (fabrication, etc.), afin de valoriser dans le bilan carbone l'achat de produits réutilisés (l'ADEME considère dans son analyse qu'il s'agit d'*émissions évitées*).

Ainsi, pour un produit de réemploi donné, l'intensité carbone monétaire (kgCO<sub>2</sub>eq/€ HT) est estimée **en moyenne 5 fois plus basse** qu'un produit neuf.



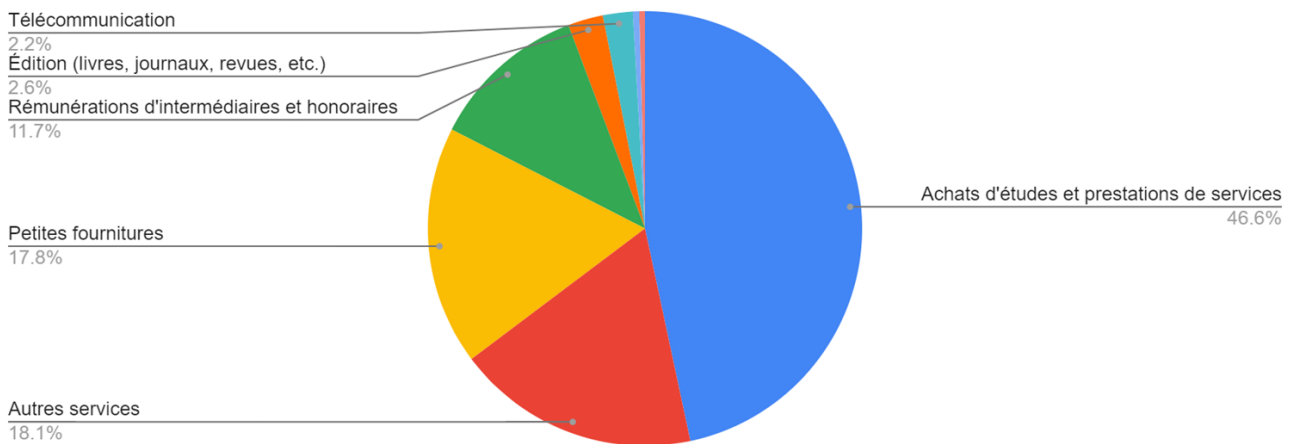
# Achats



16 tCO<sub>2</sub>e

Derrière chaque achat, il y a des personnes qui travaillent, qui se déplacent, éventuellement des transports de marchandises, des procédés industriels, etc.  
Les dépenses d'**achats d'études et prestations de services** sont la catégorie la plus émissive, devant les **autres services** (salons, foires, etc.) et **petites fournitures**.

Catégorie Sami	Dépenses (k€)	Émissions (kgCO <sub>2</sub> e)
Achats d'études et prestations de services	44.1	7 489
Autres services	17.2	2 905
Petites fournitures	7.9	2 856
Rémunérations d'intermédiaires et honoraires	15.8	1 884
Édition (livres, journaux, revues, etc.)	1.6	420
Télécommunication	2.6	357
Services bancaires	1.1	76
Publicité	0.4	68
<b>Total</b>	<b>91</b>	<b>16 056</b>



## Guide méthodologique

Ce poste est entièrement analysé grâce aux **données comptables** que vous nous avez communiqué dans le FEC.

Comme le FEC transmis ne couvrait pas toute la période du 1er Janvier au 31 Décembre 2020, nous avons appliqué un facteur de correction sur la base des montants totaux des comptes 6 des exports des grands livres transmis.

La Base Carbone de l'ADEME référence des **ratios monétaires** donnant un facteur d'émission par € dépensé pour chaque catégorie d'achat. Eurostats fournit les émissions annuelles directes de gaz à effet de serre de chaque branche de l'économie nationale, ainsi que son chiffre d'affaires.

On peut ainsi calculer l'intensité carbone directe de chaque branche de l'économie (émissions directes divisées par le chiffre d'affaires de la branche).



## Numérique

L’empreinte du numérique d’éthi’Kdo se décompose en une partie interne d’achat de services numériques (publicité, redevances, etc.) et une partie externe liée à la fréquentation de vos pages Web, qui génère des émissions via la consommation de données (MB) et l’utilisation de terminaux (portables, ordinateurs, etc.) par vos visiteurs.

Catégorie Sami	Dépenses (k€)	Émissions (kgCO2e)
Services numériques	5.3	831
Utilisation des services		43

Etape	Emissions (kgCO2eq)
Stockage de données	3
Transfert de données	11
Utilisation des terminaux	29
	<b>43</b>

## Empreinte du télétravail

L’Ademe a publié en septembre dernier une [étude](#) recensant les effets rebonds du télétravail : en effet le télétravail permet d’éviter beaucoup d’émissions liées au trajets domicile-travail, mais quand le collaborateur travaille de chez lui il utilise de l’énergie non comptabilisée par l’entreprise. Nous avons donc ajouté un facteur d’émissions qui mesure ces émissions, liées au chauffage, à l’électricité, à la consommation des équipements numériques et à internet.

Nombre total de jours télé-travaillés	Empreinte totale énergie télétravail (kg CO2e)
539	169

## Immobilisation services numériques

Ce poste comptabilise les émissions liées à la dotations aux amortissements incorporelles.

Immobilisations	Dépenses (k€)	Émissions (kgCO2e)
Services numériques	7	1 153.00



# Hébergement et Restauration



<1 tCO<sub>2</sub>e

Dans cette partie sont comptabilisées les dépenses de restauration et d'hôtellerie issues du FEC et les repas des employés durant le temps de travail.

L'alimentation a un impact carbone important principalement du fait de la viande, puisque les ruminants (viande rouge) sont fortement émetteurs de méthane, un gaz à effet de serre 4 fois plus puissant que le CO<sub>2</sub>e. La production, la distribution et la préparation de la nourriture contribue également à l'empreinte carbone de ce secteur.

Catégorie Sami	Dépenses (k€)	Émissions (kgCO <sub>2</sub> e)
Repas employés	/	613
	<b>Total</b>	<b>613</b>

Ci-dessous le détail de l'empreinte carbone des repas pris par vos employés dans le cadre du travail :

	Qté	FE (kg CO <sub>2</sub> e/ type de repas)	kgCO <sub>2</sub> e
Pas de repas	39	0	0
Repas vegan	39	0.39	15
Repas végétarien	583	0.51	297
Repas avec viande ou poisson (hors viande rouge)	149	1.58	235
Repas avec viande rouge	0	7.26	0
	<b>Total</b>		<b>548</b>

	Qté	FE (kg CO <sub>2</sub> e additionnel/ mode de préparation)	Kg CO <sub>2</sub> e additionnel par rapport à un repas préparé à la maison
Déjeuner préparé à la maison	538	0	0
Déjeuner au restaurant	0	0.17	0
Déjeuner à emporter	272	0.24	65
Déjeuner livré sur le lieu de travail	0	0.29	0
Autre	0	0.17	0
	<b>Total</b>		<b>65</b>

## Guide méthodologique

La mesure de l'empreinte carbone du poste de dépense Hébergement & Restauration provient du **questionnaire employés** : pour chaque type de repas, plus ou moins carné, et chaque type de préparation, on applique un facteur d'émission (FE) pour évaluer son contenu carbone.



# Déplacements



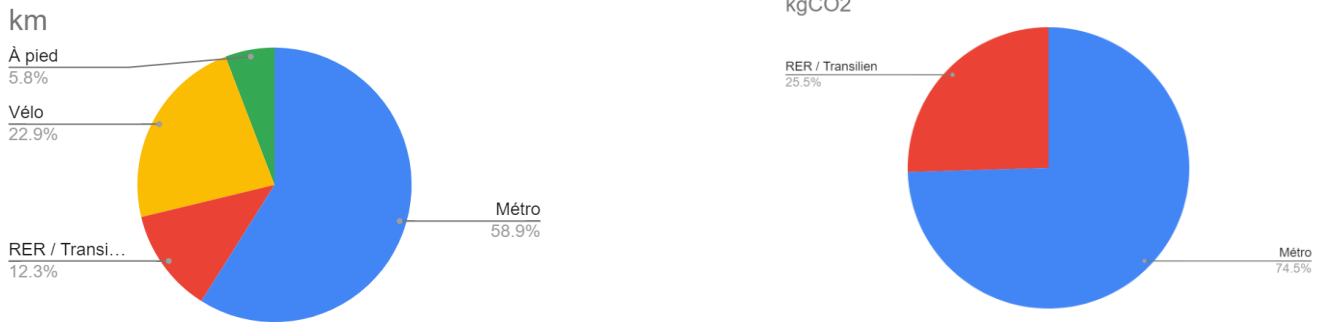
<1 tCO2e

Les déplacements représentent moins de **1% des émissions** d'éthi'Kdo : ils sont très largement décarbonés. Vos employés ont parcouru **plus de 10 000 km** sur la période de référence et émis seulement **20 ... kg de CO2e**. On trouve 2 types de déplacements :

- Les déplacements Domicile-Travail qui sont les déplacements réguliers entre le domicile de l'employé et un ou plusieurs lieux de travail réguliers
- Les déplacements professionnels ponctuels (séminaires, salons, rendez-vous client, etc.)

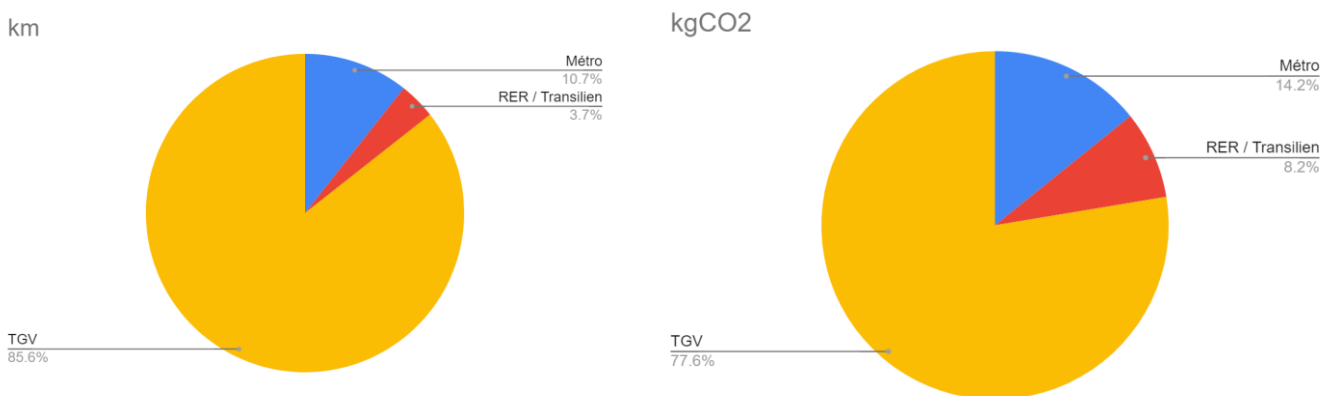
## Domicile-Travail

Vos employés ont parcouru près de **5 700 km** dans le cadre de leurs déplacements Domicile-Travail. Ces déplacements induisent des émissions seulement **11 kg de CO2e**, grâce à la faible part de voiture ou moto.



## Professionnels

Vos employés ont parcouru près de **4 540 km** dans le cadre de leurs déplacements professionnels et ont induit des émissions de **9 kg de CO2e**.



## Guide méthodologique

La Base Carbone (ADEME) propose des facteurs d'émission par km parcouru pour chaque type de transport. Sami collecte les données de déplacement grâce au **questionnaire** envoyé aux **employés**.

Les réponses sont extrapolées au nombre total de salariés en fonction du taux de réponse.

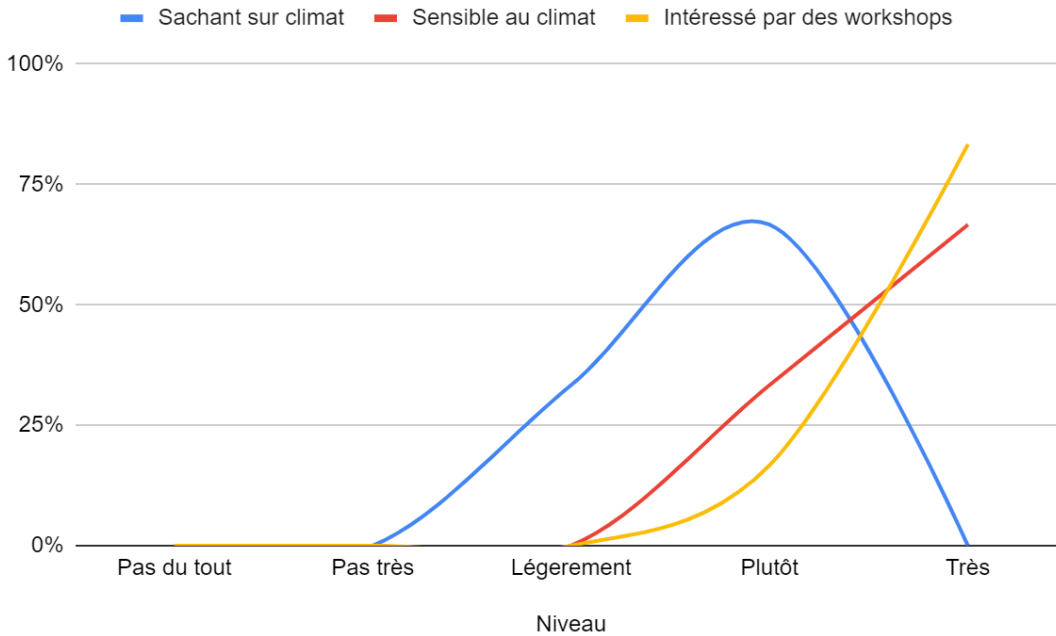


# Eléments divers



## Baromètre employés

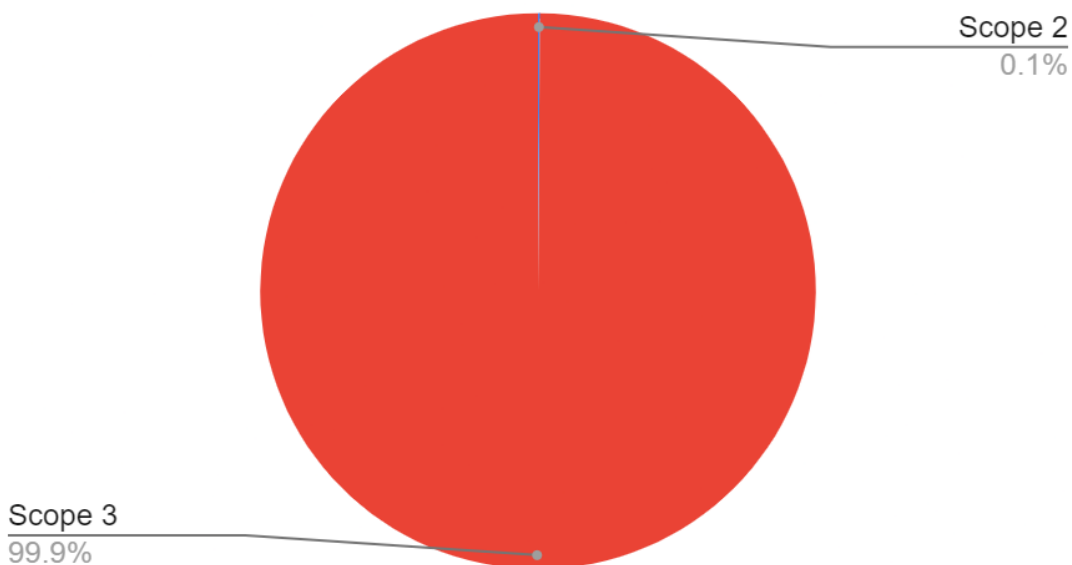
Une très forte sensibilité au climat et un grand intérêt pour des workshops!



## Répartition des émissions par scope

La quasi-totalité des émissions d'éthi'Kdo se trouvent dans le scope 3 (une part très faible se trouve dans le scope 2 liée à la consommation d'électricité des bureaux, et il n'y a pas d'émissions scope 1).

### Répartition des émissions par scope



MERCI